

**ДРЕНАЖНЫЕ НАСОСЫ ДЛЯ ОТВЕДЕНИЯ
КОНДЕНСАТА,
СИСТЕМЫ И АКСЕССУАРЫ**



Si-27

Дренажный мини-насос

для кондиционеров до 20 кВт



Номер заказа:

SI27CE01UN23



Простой монтаж

Благодаря инновационным системам крепления, насосы могут быть установлены на стене или закреплены в висячем положении.



Уровень шума

Всего 20 дБА



Высокая надежность

Запатентованная технология

КОМПЛЕКТАЦИЯ:

Поршневой насос, антивибрационный крепеж, электрический кабель 0,8 м со специальным штекером и двумя отводами для подключения аварийного переключателя, 6 кабельных стяжек, датчик SI2958, прямой резиновый патрубок Ø внутр. 15 x 35 мм, воздухоотводный шланг, Ø внутр. 4 x 75 мм, двусторонняя самоклеющаяся пленка, монтажная рейка, 1,5 м прозрачный гибкий шланг Ø внутр. 6 мм.

ТЕХНИЧЕСКАЯ СПЕЦИФИКАЦИЯ

	Si-27
Максимальная производительность	20 л/ч
Максимальная высота всасывания	3 м
Максимальная высота отведения конденсата	10 м (при расходе = 4 л/ч)
Уровень шума на расстоянии 1 м*	20 дБА
Уровни переключения режимов	Вкл: 16 мм, Выкл: 11 мм, Авария: 19 мм
Аварийный переключатель	размыкатель 8 А резистивной нагрузки 250 В
Тепловая защита (от перегрева)	115° С с автоматической перезагрузкой
Степень защиты	IP20

* Согласно нормативу EN ISO 3744 (измерено в LNE лаборатории, рабочий режим с водой, без кондиционера)

Si-30 / Si-33

Дренажные мини-насосы

для кондиционеров



Номер заказа:

SI30CE01UN23 (Si-30)

SI33CE01UN23 (Si-33)



Технология Saueermann

Запатентованная поршневая технология Saueermann разработана специально для дренажных насосов. Высокая производительность при низком уровне шума



Высокая надежность

Противосифонный фитинг для предотвращения оттока конденсата из дренажного шланга



Инновации и усовершенствования

Расширенная комплектация. Электрический штекер с замком. Универсальный монтажный крепеж. Установленный противосифонный фитинг

КОМПЛЕКТАЦИЯ: Поршневой насос, antivибрационный крепеж, электрический кабель 1,5 м со специальным штекером и замком, с двумя отводами для подключения аварийного переключателя, 6 кабельных стяжек, датчик SI2958. Набор принадлежностей для монтажа: Резиновый угловой патрубок 90° Ø внутренний 15 x 60 мм, воздухоотводный шланг Ø внутренний 4 x 75 мм, монтажная рейка, двусторонняя самоклеющаяся пленка.

Si-30 Detect+

Дренажный мини-насос с электронным датчиком

Номер заказа: SI30CE04UN23



Запатентованный сенсорный детектор
минимально требуемое обслуживание и высокая надежность



Простая установка
Датчик особо узкой формы

ТЕХНИЧЕСКАЯ СПЕЦИФИКАЦИЯ

	Si-30 Si-30 Detect+	Si-33
Максимальная производительность	20 л/ч	30 л/ч
Максимальная высота всасывания	3 м	4 м
Максимальная высота отведения конденсата	10 м (при расходе = 4 л/ч)	13 м (при расходе = 8 л/ч)
Уровень шума на расстоянии 1 м*	20 дБА	34 дБА
Уровни переключения режимов	Вкл: 16 мм, Выкл: 11 мм, Авария: 19 мм	
Аварийный переключатель	размыкатель 8 А резистивной нагрузки 250 В	
Степень защиты	IP20	

* Согласно нормативу EN ISO 3744 (измерено в LNE лаборатории, рабочий режим с водой, без кондиционера)

OMEGA PACK

Монтажный комплект

Номер заказа:

OP20CE02UN23 (RAL 9003 сигнальный белый)



Простой монтаж

Готовый к установке монтажный комплект



Надежность

Оптимизация работы и продление срока службы за счет противосифонного фитинга



Низкий уровень шума

Специальные резиновые амортизаторы

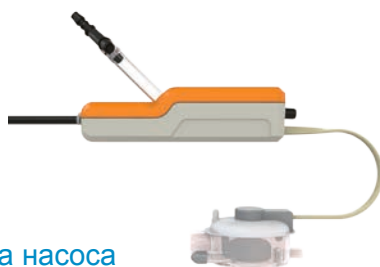


КОМПЛЕКТАЦИЯ: Настенная монтажная плата, передняя крышка, поршневой насос Si-20 с закрепленным противосифонным фитингом; 2 антивибрационных резиновых глушителя (амортизатора); электрический кабель 1,5 м с двумя беспотенциальными контактами для аварийного сигнала; поплавковый датчик SI 2958 с 0,63 м кабелем, монтажный набор для поплавкового датчика: резиновый шланг для подключения к насосу, резиновый угольный патрубок 90° Ø, внутр.15 – длина: 152 мм; воздухоотводчик Ø внутр. 4 x 75 мм; соединитель 14-17 мм; монтажная рейка; двусторонняя самоклеющаяся пленка; 3 кабельных зажима; 3 кабельных стяжки, 2,5 x 200 мм.

Si-20

Узкой формы дренажный насос для установки внутри сплит-систем

Номер заказа: SI20CE01UN23



Узкая форма насоса и специальные шумопоглощающие резиновые амортизаторы позволяют установку внутри сплит-систем

ТЕХНИЧЕСКАЯ СПЕЦИФИКАЦИЯ

	Si-20
Максимальная производительность	20 л/ч
Максимальный напор	(при 4 л/ч) 10 м
Уровень шума на расстоянии 1 м*	22 дБА
Уровни переключения режимов	Вкл: 16 мм, Выкл: 11 мм, Авария: 19 мм
Электропитание	230 В ~ 50/60 Гц – 14 Вт
Защита от перегрева	115° С с (с автоматической перезагрузкой)
Степень защиты	IP20

* Согласно нормативу EN ISO 3744 (измерено в LNE лаборатории, насос наполнен водой)

DELTA PACK

Настенный монтажный комплект

для кондиционеров мощностью до 20 кВт



Номер заказа:

DP10CE05UN23 (80x60мм RAL 9003 чистый белый)

DP10CE06UN23 (80x60мм RAL 9001 кремовый)



Готовый к установке



Обновленный корпус

Улучшенная комплектация



22
dBA

Уровень шума

22 дБА

КОМПЛЕКТАЦИЯ: Поршневой насос Si-10 univers'L со встроенным датчиком, электрический кабель 1,5 м со специальным штекером и замком, с двумя отводами для подключения аварийного переключателя, закрепленный на выходе насоса шланг с противосифонным фитингом общей длиной 1 м с шумоизоляцией более 800 мм, звукоизолирующая монтажная плита, уголок с клипсовым креплением крышки, желоб длина: 750 мм, профиль 80 x 60 мм, потолочный лоток, труба резиновая для подвода конденсата Ø внутр. 15мм – 650 мм, шланг для воздухоотвода, 6 винтов + 6 дюбелей, 4 хомута для насоса Ø 16 мм, 1 хомут Ø 10мм.

SI-10 UNIVERS'L

Дренажный моноблочный конденсатный насос

для кондиционеров мощностью до 20 кВт

Номер заказа: SI10CE03UN23



Простой монтаж

С помощью шумопоглощающих резиновых крежей



ТЕХНИЧЕСКАЯ СПЕЦИФИКАЦИЯ

	SI-10 UNIVERS'L
Максимальная производительность	20 л/ч
Максимальный напор	10 м (производительность 4 л/ч)
Уровень шума на расстоянии 1 м*	22 дБА
Уровни переключения режимов	Вкл: 18 мм, Выкл: 13 мм, Авария: 21 мм
Аварийный переключатель	размыкатель (NC) 8 А резистивной нагрузки – 250 В
Тепловая защита (от перегрева)	90° С с автоматической перезагрузкой
Степень защиты	IPX4

* Согласно нормативу EN ISO 3744 (измерено в LNE лаборатории, рабочий режим с водой, без кондиционера)

Si-82 / SI 1805

Центробежные насосы с резервуаром для газовых котлов, кондиционеров, холодильных камер и витрин



Номер заказа:
SI82CE01UN23 (Pack 1)
SI82CE02UN23 (Pack 2)
SI1805SIUN23



Электрический кабель со штекером



Установка в любом месте

Дренажный насос Si-82 устанавливается на полу, на стене или на потолочном подвесе



Простое гидравлическое соединение

Съемный резервуар. Возможен разворот насоса в резервуаре на 180 градусов



КОМПЛЕКТАЦИЯ Si-82 PACK 1:

Центрифугальный насос с резервуаром (2 л), обратный клапан Ø наружный 10 мм (3/8") с особо прочным шланговым соединением, электрический кабель 2 м с европейским штекером и двумя отводами для аварийного сигнала 1,5 м с освобожденными от изоляции концами, прямой переходник Ø внутренний 10 мм (3/8") – Ø внутренний 6 мм (1/4"), 2 винта + 2 пробки.

КОМПЛЕКТАЦИЯ Si-82 PACK 2:

дополнительно к комплектации PACK 1 бухта трубы Ø внутр.10 мм, длина 5 м, ACC00939.

КОМПЛЕКТАЦИЯ SI 1805:

Центрифугальный насос с резервуаром (0,5 л), встроенный обратный клапан, набор для монтажа: 2 винта и 2 дюбеля, электрический провод 2 м с европейским штекером, электрический провод для подключения аварийного размыкателя.

ТЕХНИЧЕСКАЯ СПЕЦИФИКАЦИЯ

	Si-82 / SI 1805
Максимальная производительность	500 л/ч
Максимальная высота отведения конденсата	5 м (производительность 50 л/ч)
Уровень шума на расстоянии 1 м*	< 45 дБА
Уровни переключения режимов	Вкл: 53 мм, Выкл: 42 мм, Авария: 64 мм / Вкл: 32 мм, Выкл: 25 мм, Авария: 39 мм
Аварийный переключатель	размыкатель 4 А резистивной нагрузки – 250 В
Степень защиты	IP20

* Измерено в лаборатории Sauer mann, рабочий режим с водой, без кондиционера

SI-60 / SI-63

Поршневой дренажный насос с баком 0,37 л

для кондиционеров мощностью до 20/30 кВт



Номер заказа:

SI60CE01UN23 (SI-60)

SI63CE01UN23 (SI-63)



Электрический штекер с замком

Предотвращает произвольный разрыв электрического контакта



Запатентованная поршневая технология

Грязеотталкивающий поплавковый датчик для сильно загрязненного конденсата



Многостороннее применение

Верхний или боковой подвод конденсата

КОМПЛЕКТАЦИЯ: Насос, электрический кабель 1,5 м с замком и двумя беспотенциальными контактами, резиновый адаптер внутр. Ø 15-20-24-32-40 мм, резиновый угловой патрубок 90° внутр. Ø 15 мм x длина 60 мм, соединитель 90° внутр. Ø 6 мм, 1 x кабельная стяжка 2,5 x 100 мм.

ТЕХНИЧЕСКАЯ СПЕЦИФИКАЦИЯ

	SI-60	SI-63
Максимальная производительность	20 л/ч	30 л/ч
Максимальная высота отведения конденсата	10 м (при расходе 4 л/ч)	13 м (при расходе 8 л/ч)
Уровень шума на расстоянии 1 м*	≤ 38 дБА	≤ 54 дБА
Размеры (Д x Ш x В)	206 x 115 x 106 мм	
Электропитание	230 В 50 Гц – 14 Вт	230 В 50 Гц – 21 Вт
Уровни переключения режимов	Вкл: 28 мм, Выкл: 24мм, Авария: 35 мм	
Тепловая защита (от перегрева)	115°C (автоматическая перезагрузка)	
Аварийный переключатель	размыкатель 4 А резистивной нагрузки 250 В	
Степень защиты	IPX4	



SI 2052

Центробежный насос

для кассетных и потолочных кондиционеров, мощностью до 20кВт

Номер заказа:

SI2052SIUN23



Универсальная конструкция



Высокая надежность



Непрерывный рабочий режим

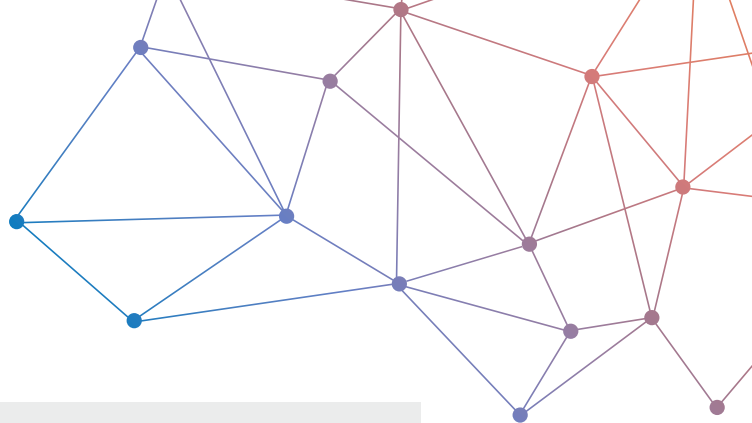
КОМПЛЕКТАЦИЯ: центробежный насос, кабель длиной 850 мм с коннектором, поплавковый датчик с кабелем длиной 900 мм DET01550 для распознавания аварийного сигнала, винт для закрепления поплавкового датчика.

ТЕХНИЧЕСКАЯ СПЕЦИФИКАЦИЯ

	SI 2052
Максимальная производительность	100 л/ч
Максимальная высота отведения конденсата	0,9 м (при расходе 24 л/ч)
Уровень шума на расстоянии 1 м*	< 30 дБА
Размеры (Д x Ш x В)	88 x 75 x 94 мм
Электропитание	230 В 50 Гц – 14 Вт
Уровень сигнала отключения	Авария: 18 мм
Аварийный переключатель	размыкатель максимальной резистивной нагрузки 50 ВА, 250 В
Степень защиты	IPX4

* Измерено в лаборатории Sauer mann, рабочий режим с водой, без кондиционера

АКСЕССУАРЫ



Прозрачный гибкий шланг Ø внутр. 6 мм
Рулон ACC00909: 5 м / ACC00910: 50 м



Прозрачный гибкий шланг Ø внутр. 10мм (3/8")
Рулон, ACC00911: 25 м



Соединители для труб
ACC00900: прямой Ø внутр. 6 мм – 5 шт, ACC00904: угольник Ø внутр. 6 мм – 5 шт
ACC00901: прямой Ø внутр. 10 мм – 5 шт, ACC00905: угольник Ø внутр. 10 мм – 5 шт



Тройник для труб
ACC00902: Ø внутр. 6 мм – 5 шт
ACC00903: Ø внутр. 10 мм – 5 шт



Хомут для гибкого шланга
ACC00912: Ø внутр. 6 мм – 25 шт
ACC00913: Ø внутр. 10 мм – 25 шт



Самоуплотняющийся фитинг
ACC00919: для труб Ø внутр. 6 мм – 5 шт
ACC00920: для труб Ø внутр. 10 мм – 5 шт



Противосифонный фитинг
ACC00922: Ø внутр. 6 мм – 5 шт
ACC00923: Ø внутр. 10 мм – 5 шт



Обратный клапан 10 мм
ACC00925: для труб Ø внутр. 10 мм – 3 шт



Угольник резиновый 90°
ACC00932: Ø внутр. 15 мм x Ø внутр. 15 мм, 35мм x 35мм – 3шт



Гибкий патрубок
ACC00933: Ø внутр. 15 мм x Ø внутр. 15 мм, длина 55мм – 3шт



Адаптер для подвода конденсата для центробежных насосов и Si-60/Si-63
ACC00939: Ø 15 мм, Ø 20 мм, Ø 24 мм, Ø 32 мм, Ø 40 мм – 3 шт

Производитель постоянно развивает и совершенствует свой ассортимент. В связи с переводом производства на новые модели дренажных насосов производитель приводит ниже перечень заменяемых насосов:

- Модели Si-27 и Si-30 (стр. 2,3) заменяют модельный ряд насосов SI 3080, SI 3100, SI 3200, SI 2750, Si-2750
- Модель Si-33 (стр. 3) заменяет насос SI 1730
- Модель Si-10 univers L (стр. 5) заменяет насосы Si-10 и SI 1082
- Модель Si-82 (стр. 6) заменяет насосы SI 1800 и SI 1820
- Модель Si-60 (стр. 7) заменяет насос EE 1650
- Модель Si-93 (нет в каталоге) заменяет насос SI 1930

Производитель оставляет за собой право вносить изменения и конструктивные дополнения в номенклатуру производимых компанией Sauermann изделий. Данные, публикуемые в настоящем каталоге, не являются офертой и не имеют договорно-правовой силы.

Sauermann Industrie S.A., 771773 Chevy-Cossigny, France, Route de Ferolles, Tel. +33 1 60620606, Fax. +33 1 6062 0909, info@sauermanngroup.com

www.sauermanngroup.com

 **sauermann®**